

セーラFのワクシング方法

セーラFは他のワックスとは異なり、滑走面に深く染込ませるのではなく、滑走面の表面に塗布するタイプのワックス。また、他のワックスに比べて長時間汚れを吸収しない性質と、水に対する強い反発力を持ち合わせている。

ドライワクシング方法 (生塗り)



セーラFを塗布する

パウダー、ソリッドは行程 2 へ。スプレーは行程 4 へ。HVC は塗ってのぼして終了。



コルクでのぼす

コルクの摩擦熱を利用してすじ込む。

ポリシャーでなじませる

ポリシャーで滑走面全体になじませる。

ブラッシング

ナイロン、馬毛またはナイロンポリッシュの順でまんべんなくブラッシングする。



ファイバーレーンで拭く
ファイバーレーンで余分なワックスを取り除く。

フィニシングパッドで仕上げ
フィニシングパッドで静電気を取り除く。

ご注意

*セーラFは 300°C以下で保たれば無害ですが、165°Cから化学変化を始め、その物質的性質が異なります。密室で 165°C以上の高温の物質に長時間触れると、発生したガスが空気中の許容濃度を超える場合も考えられますので、ホットワクシングの際、換気には充分注意して下さい。またワクシングの際、タバコ、ストーブ、バーナー等の火気は避けて下さい。
*セーラFは、オゾン層を破壊するといわれる種類のフッ素化合物には属しません。

ワクシング準備

セーラFをワクシングする前に、コンディションに合った滑走ワックスをSWIXセーラノバシステムより選定し、ホットワクシングする。定着後スクレーピング&ブラッシングで仕上げた後、以下のドライワクシング又は、ホットワクシング方法のいずれかでワクシングする。

セーラF パウダーのホットワクシング方法 (焼付)



グループのパウダーを
取りのぞく

セーラF パウダーを塗布し、グループに入ったパウダーをグループスクレイパーで取りのぞく。

アイロンを軽く押し
当てる

グループの左右別々にアイロンを押し当て (一秒弱)、セーラFを付着させる。(通常のワックスのようなアイロンかけをせず、上から押し当てる)

ブラッシング

ナイロンブラシでセーラFをならすようにブラッシングする。



アイロンで再びのぼす

トップからテールに向かって一定の速度で滑走面を焦がさないよう注意し、ワクシングする (秒速約 50cm 程度の速度)。

スクレーピング

スキーが冷えるのを待ち (室温で約 10 分間)、軽くスクレーピングを施す。

セーラF専用ポリシャー
でのぼす

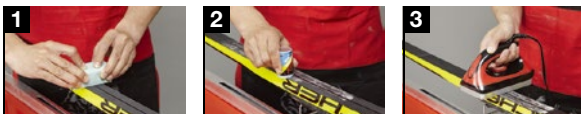
専用ポリシャーでセーラFを滑走面になじませる。



ブラッシング

ナイロンブラシまたは馬毛ブラシでブラッシングする。さらに、ナイロンポリッシュブラシをかけ、ドライワクシング同様にファイバーレーン、フィニシングパッドで仕上げる。

ハードワックスのワクシング方法



キックゾーンのサンディング

キックゾーンをサンディングコルクでサンディングする。(＃80 ~ 150)

ベースパインダー
VG030 を塗る

ベースパインダーを塗る

アイロンでのぼす

焦げ付きに注意しながらアイロンをかける。



コルク

コルクでスムーズにのぼし、完全に熱が下がるまで冷やす。

ハードワックスを塗る

その日に合ったハードワックスを選定し、キックゾーンの下、約 2cm を空けて薄く塗り、4. のようにコルクでのぼす。この工程を 3 ~ 5 回繰り返す。

クリスタルワックスのワクシング方法



キックゾーンのサンディング

キックゾーンをサンディングコルクでサンディングする。(＃80 ~ 150)

ベースを塗る

ハードワックス同様にキックゾーンをサンディングし、ベースに KX20 を薄く塗る。

アイロンをかける

ワックスをのぼし易いようにアイロンで温める。



手の平でのぼす

のぼす。注意：火傷に注意して下さい。完全に熱が下がるまで冷やす。

クリスタルワックスを塗る

その日に合ったクリスタルワックスを塗る。

叩く

複数のワックスをぬった場合は、叩いて混ぜり易くする。



指でのぼす

親指でムラ無くのぼす。

グループのワックスを取る

マルチスクレイパーでグループのワックスを取り除く。

グリップワックスの除去方法



古いワックスを取る

マルチスクレイパーでワックスを削り取る。

アイロンで温める

グリップゾーンにファイバーレーンを張り付け、ファイバーレーンの上からアイロンで温める。

剥がす

ファイバーレーンをスクレーパーを使用して剥がす。

クリーニング

グリップゾーンにリムーバーを吹きかける。

磨く

クリスタルスクラブで磨く。

拭取る

ファイバーレーンでリムーバーを拭き取る。